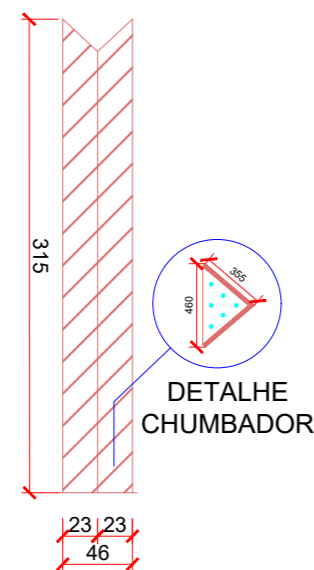
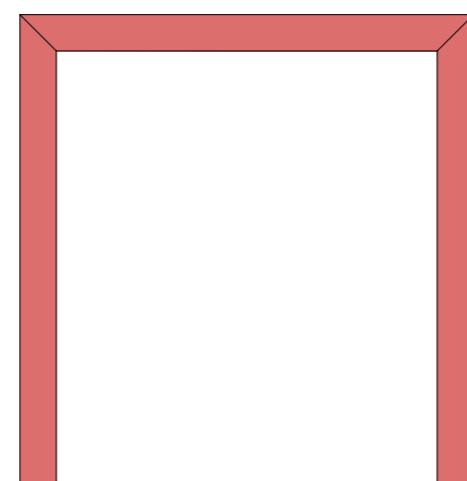




PROJETO ESTRUTURAL
DETALHE - TOTEM
ESCALA 1:50



ELEVAÇÃO LATERAL 1 E 2

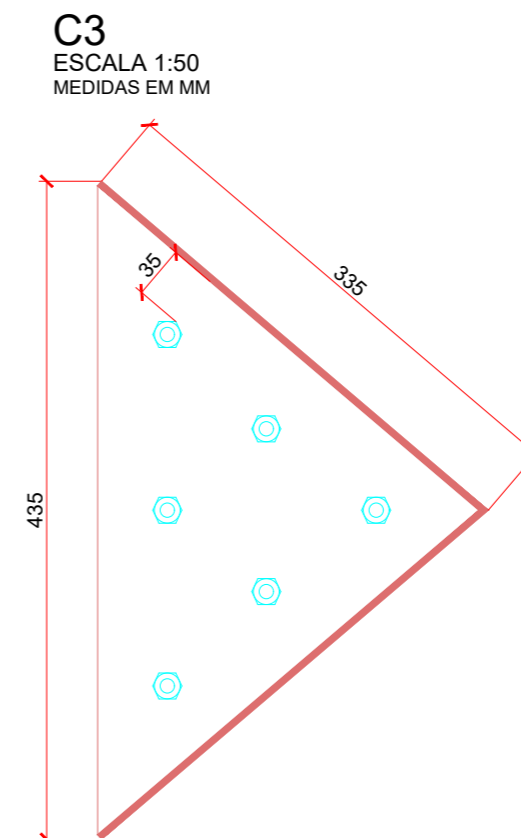


TODAS AS LIGAÇÕES DEVEM SER SOLDADAS.

LEGENDA PEÇAS TOTEM:

x3 PEÇAS

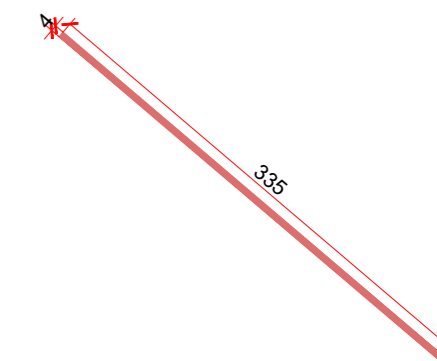
x2 CHAPAS
PARA CADA
PEÇA



C3
ESCALA 1:50
MEDIDAS EM MM



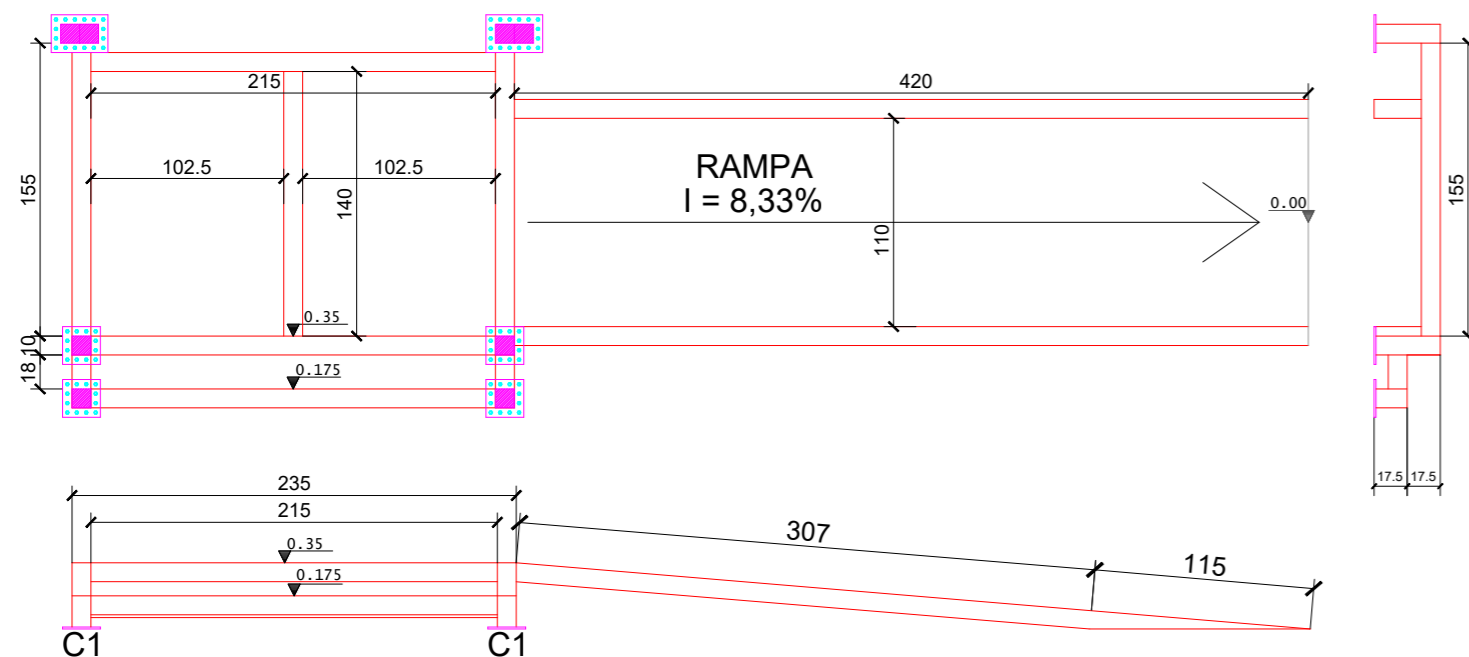
CHUMBADOR
5/8" x 6"
MEDIDAS EM MM
NOTA: CHUMBADOR DE
APERTO, UTILIZADO EM
CONCRETO SECO.



TOTEM - EM
ALUCOBOND

335x4

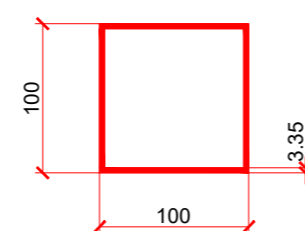
ESCALA 1:50
MEDIDAS EM MM



PROJETO ESTRUTURAL
DETALHE - RAMPA
ESCALA 1:50

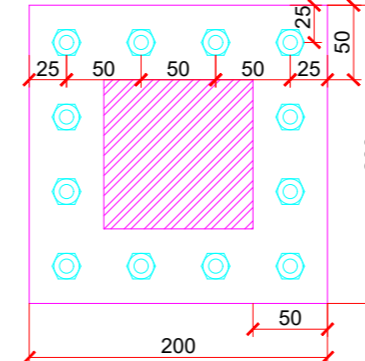
PILARES/VIGAS (RAMPA)
BARRA QUADRADA
100x100x3,35

ESCALA 1:25
MEDIDAS EM MM

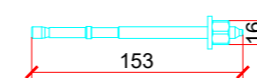


C1
CHAPA GROSSA 1"

ESCALA 1:40
MEDIDAS EM MM



BARRA QUADRADA SOLDADA EM CHAPA.
CHAPA CHUMBADA EM CONCRETO (RADIER).



CHUMBADOR
5/8" x 6"

MEDIDAS EM MM
NOTA: CHUMBADOR DE
APERTO, UTILIZADO EM
CONCRETO SECO.

LOCAL RESERVADO Á ÓRGÃOS PÚBLICOS:

TRIBUNAL DE JUSTIÇA DO ESTADO DO PARANÁ
DEPARTAMENTO DE ENGENHARIA E ARQUITETURA
DIVISÃO DE PROJETOS
SEÇÃO DE PROJETOS DE ARQUITETURA

FÓRUM PADRÃO E-FÓRUM
CONSTRUÇÃO DE EDIFÍCIO PÚBLICO

TÍTULO:

PROJETO ESTRUTURAL
DETALHAMENTO ESTRUTURA METÁLICA

ESCALA:	INDICADA
DATA:	JUNHO/2024
DESENHO:	Eng. Luiz Fernando

04/05

PROJETO (AUTOR):

Eng. Luiz Fernando CREA-PR: 179004/D

	Eng. Luiz Fernandes	
	PROPRIETÁRIO:	

TRIBUNAL DE JUSTIÇA DO ESTADO DO PARANÁ